

NAP Colombia

Atualizacao/Update/Actualización/



Reunión NAPLA 2008, LACNIC XI

Mayo 27 de 2008

NAP
← → ● ← →
COLOMBIA

Organización



- Constituido como convenio de diez ISPs en 1997
- Peering “abierto” rutas nacionales
- Administrado por CCIT – Cámara Colombiana de Informática y Telecomunicaciones

Miembros actuales



SkyOnline

eTb



Telefonica

ISA INTERNEXA

Global Crossing

TELMEX

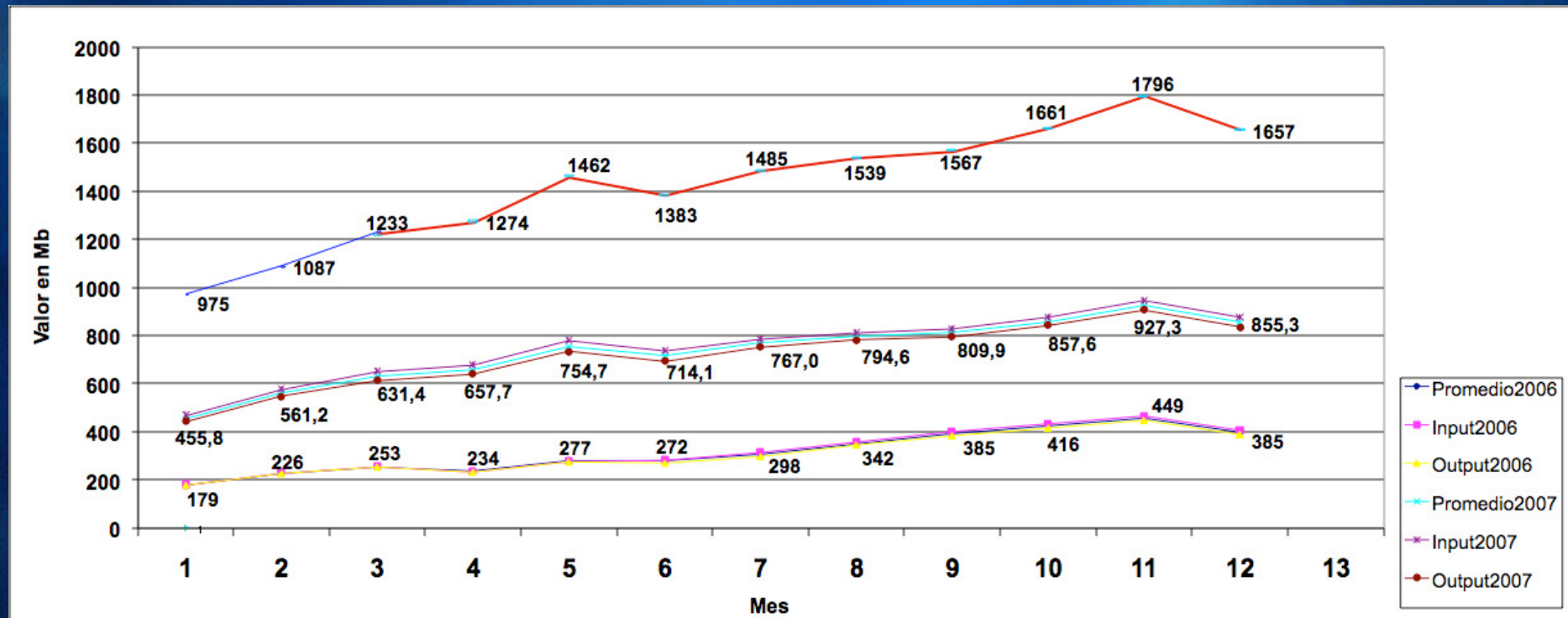
REDUNO

Costos

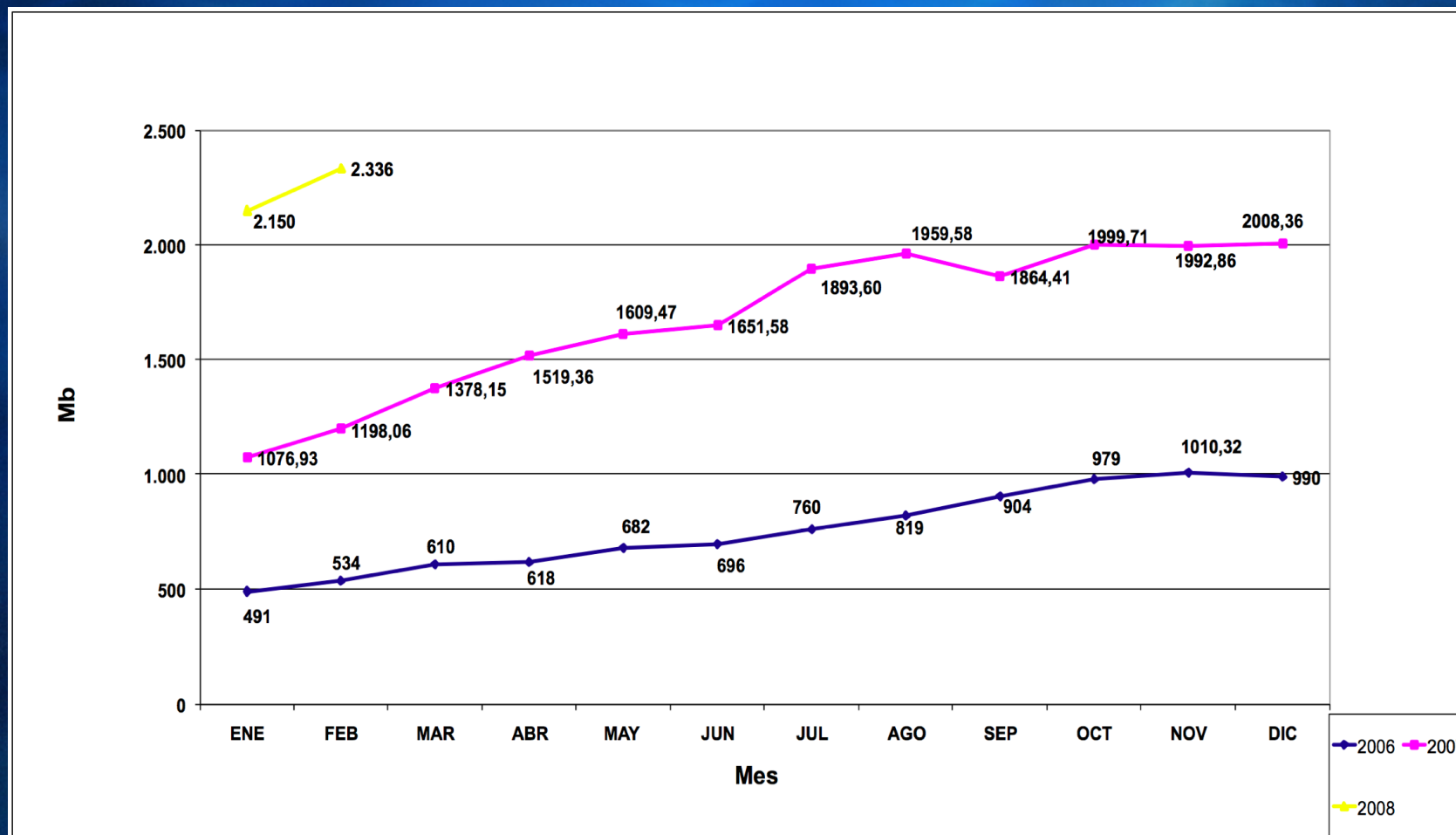


- Cuota de ingreso 25,000 USD
- Cuota mensual de mantenimiento (320- 1,310 USD)
- Costo por EI : 12-149 USD (47 USD promedio)

Tráfico Promedio



Tráfico Pico



Descripción Técnica



- Infraestructura
 - Switches Cisco
 - Enrutador Cisco 2801 (Route Monitor)

Retos para 2008



- Sitio Alternativo /Redundancia/10G
- Madurar Subcomité de Seguridad hacia CERT - CSIRT
- Sflow - Caracterización de tráfico nacional
 - NetflowAnalyzer
- Mecanismo de Transición a IPv6
 - www.sixxs.net

Más información y Contacto

www.nap.com.co

lacnic.napla.net

Carlos Neira (gerencia@ccit.org.co)

GRACIAS - OBRIGADO - THANKS



Reunión NAPLA 2008, LACNIC XI

Mayo 27 de 2008

NAP
← → ● ← →
COLOMBIA